



短期金融市場概況（2025年2月）

2025年2月7日

「日銀当座預金増減要因と金融調節」

日銀当座預金増減要因と金融調節（単位：億円）

	1月実績	前年同月実績
銀行券要因	37,627	29,718
財政等要因	▲ 42,908	▲ 113,678
一般財政	▲ 49,402	▲ 32,712
国債（1年超）	▲ 96,020	▲ 98,762
発行	▲ 124,010	▲ 120,587
償還	27,990	21,825
国庫短期証券	815	▲ 1,595
発行	▲ 246,633	▲ 299,154
償還	247,448	297,559
外為	▲ 163	▲ 810
その他	101,862	20,201
資金過不足	不足 5,281	不足 83,960
金融調節（除く貸出支援基金）	▲ 25,406	84,053
国債買入	43,847	59,486
国庫短期証券買入	0	2,001
国庫短期証券売却	0	0
国債買現先	0	0
国債売現先	0	0
共通担保資金供給（本店）	0	0
うち固定金利方式	0	0
共通担保資金供給（全店）	▲ 91,220	▲ 4,170
うち固定金利方式	▲ 91,220	▲ 4,170
CP買現先	0	0
手形売出	0	0
CP等買入	1,010	1,944
社債等買入	▲ 989	230
ETF買入	0	0
J-REIT買入	0	0
被災地金融機関支援資金供給	0	0
気候変動対応オペ	22,439	19,018
貸出	0	0
国債補完供給	▲ 489	5,546
米ドル資金供給用担保国債供給	▲ 4	▲ 2
金融調節（貸出支援基金）	0	0
成長基盤強化支援資金供給	0	0
貸出増加支援資金供給	0	0
当座預金増減	▲ 30,687	93
うち準備預金増減	▲ 67,522	▲ 8,054

日銀主要勘定（月末残高）（単位：億円）

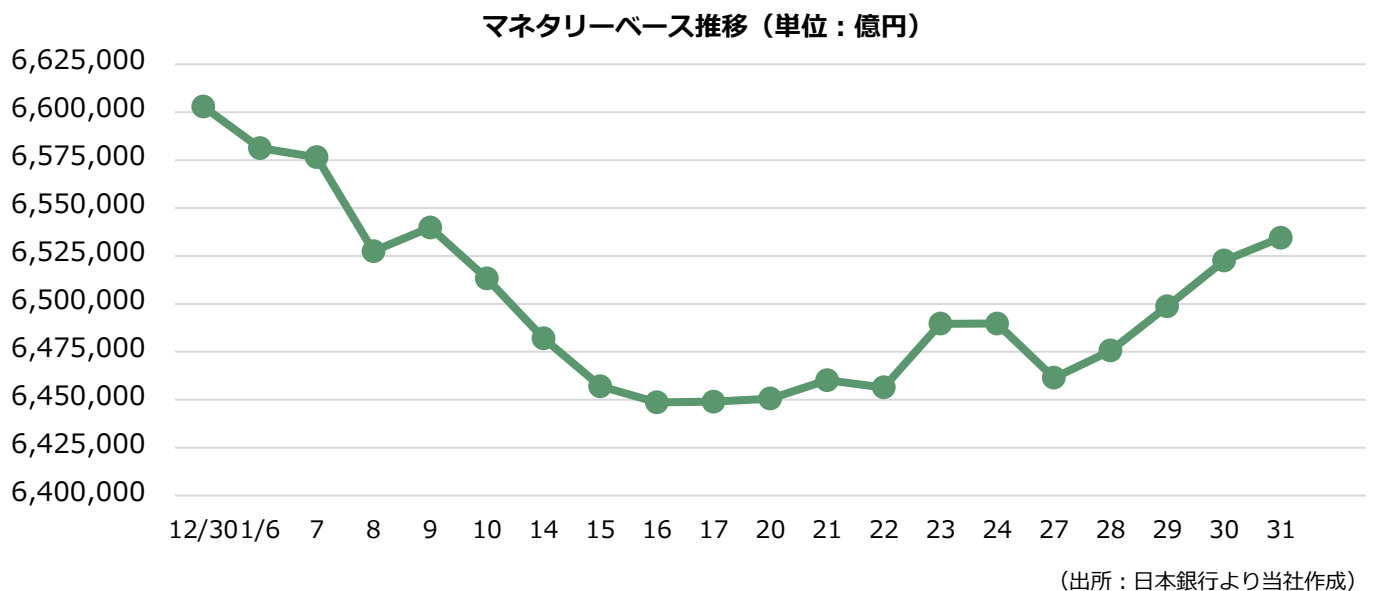
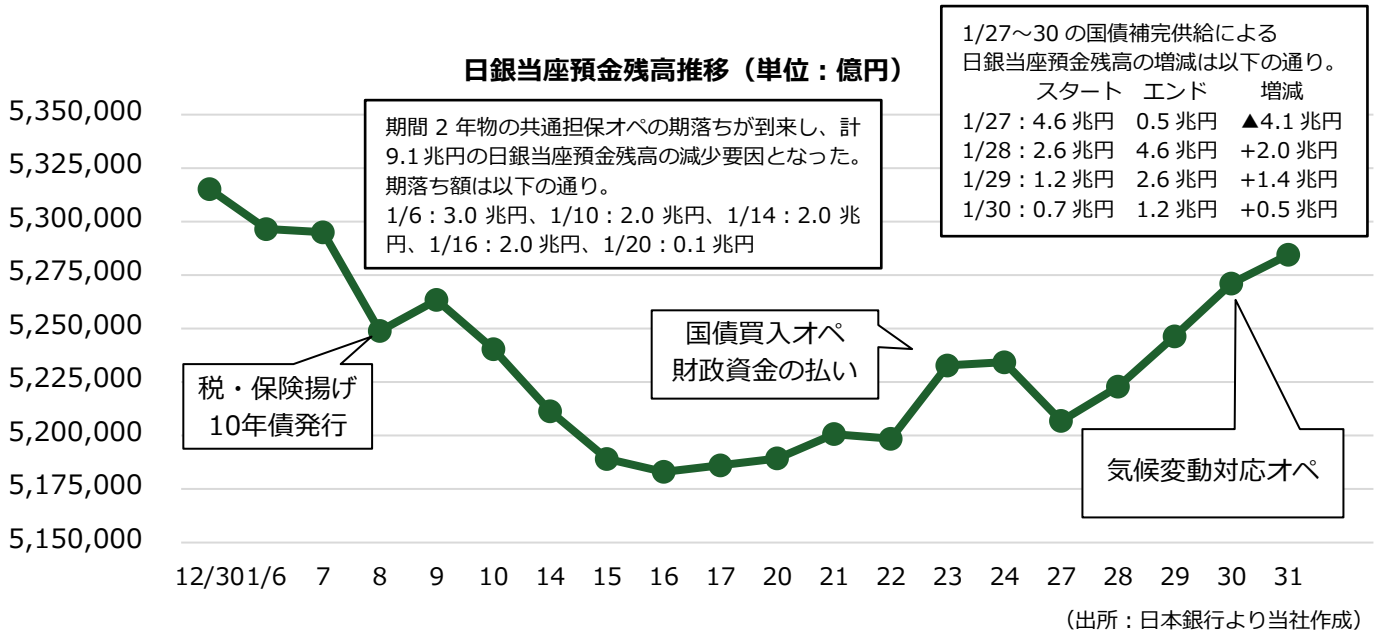
	1月末残高	前年同月末残高
銀行券	1,203,151	1,216,362
国債買入	5,838,453	5,929,817
国庫短期証券買入	0	19,155
国庫短期証券売却	0	0
国債買現先	0	0
国債売現先	0	0
共通担保資金供給（本店）	0	0
うち固定金利方式	0	0
共通担保資金供給（全店）	78,041	169,708
うち固定金利方式	8,006	99,673
CP買現先	0	0
手形売出	0	0
CP等買入	15,710	24,819
社債等買入	50,114	60,824
ETF買入	371,862	371,862
J-REIT買入	6,782	6,782
被災地金融機関支援資金供給	863	1,001
気候変動対応オペ	142,065	81,666
貸出	0	0
国債補完供給	5,141	36,237
米ドル資金供給用担保国債供給	4	2
貸出支援基金	795,493	761,254
成長基盤強化支援資金供給	24,018	30,589
貸出増加支援資金供給	771,475	730,665
当座預金	5,284,412	5,436,878
うち準備預金	4,744,466	4,728,044

（単位：百万米ドル）

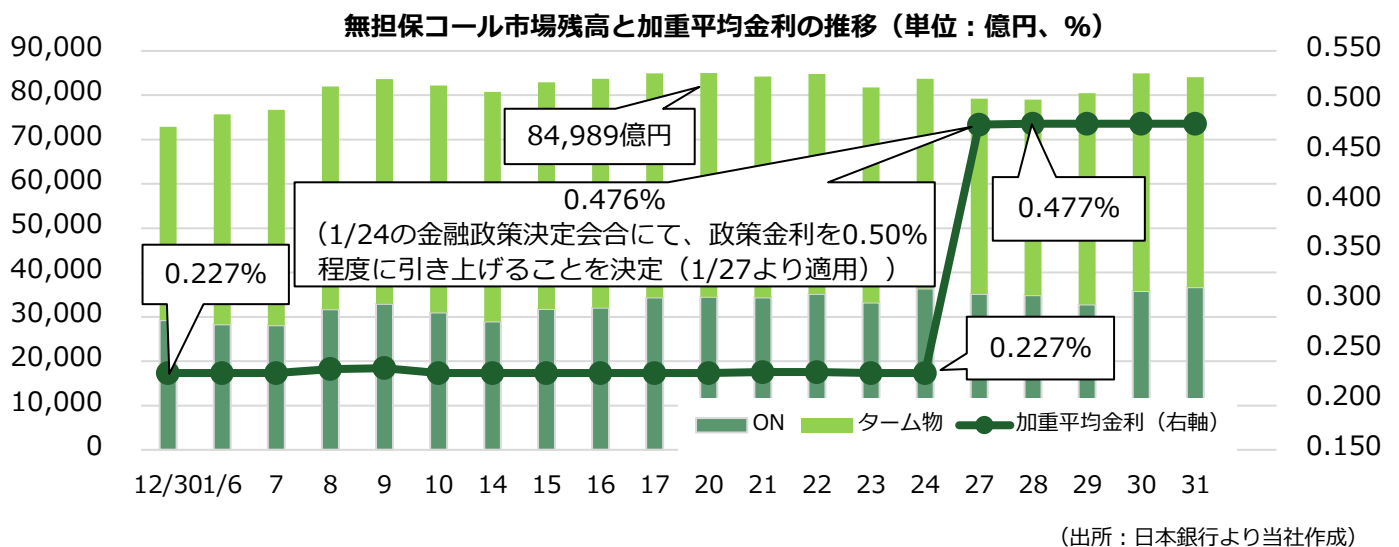
米ドル資金供給	2	0
成長基盤強化支援資金供給	9,918	16,426

（出所：日本銀行）

「日銀当座預金残高・マネタリーベース」



「無担保コール市場」



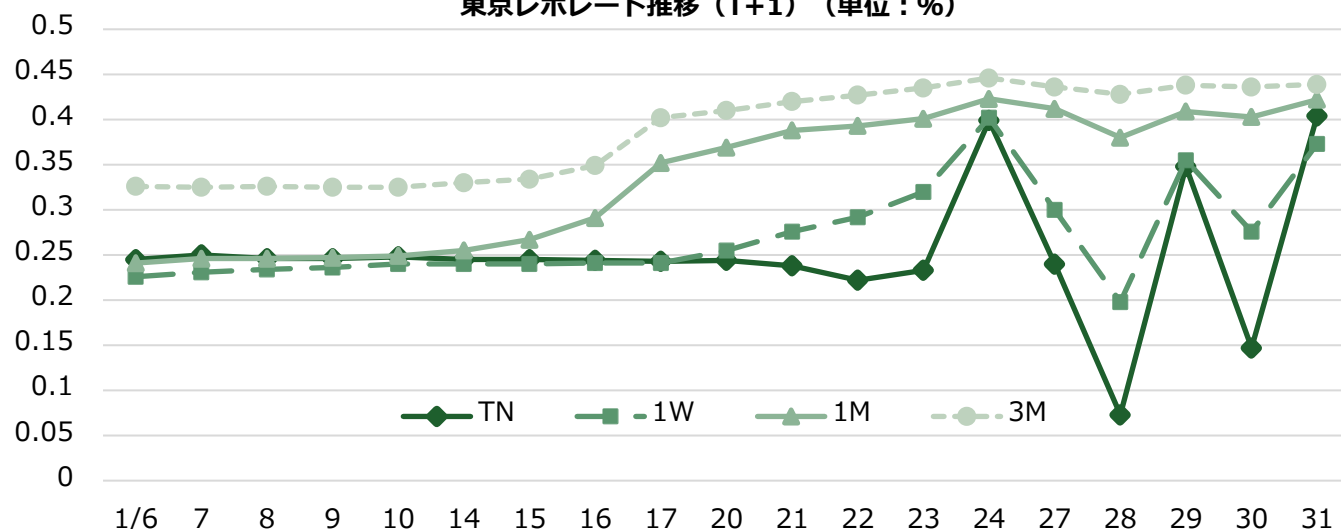
業態別コール市場残高（1月平残）（単位：億円）

出し手			業態	取り手		
(前年同月比)	(前月比)	平残		平残	(前月比)	(前年同月比)
▲ 23,026	+206	2,111	都銀等	6,342	+3,442	+2,856
▲ 8,943	+1,430	11,398	地銀	14,637	+1,026	▲ 64,949
▲ 17,889	+113	2,937	信託ブローカー	4,882	+924	+3,608
▲ 17,954	+512	30,418	投信	0	+0	+0
▲ 294	▲ 18	121	外銀	891	+169	+475
+787	▲ 615	1,403	第二地銀	1,302	+527	▲ 7,642
▲ 15,907	+387	6,394	信中信金	3,588	▲ 184	+1,872
+1,944	+388	2,879	農林系統	0	+0	▲ 5,602
+339	+95	339	証券証金	43,160	+1,854	+4,867
+2,453	▲ 201	9,914	生損保	0	+0	+0
▲ 1,618	+162	12,989	その他	9,663	▲ 1,737	▲ 16,024
▲ 80,108	+2,459	80,903	合計	84,465	+84,465	▲ 80,539

（出所：日本銀行より当社作成）

≪債券レポ市場≫

東京レポレート推移（T+1）（単位：％）



（出所：日本証券業協会より当社作成）

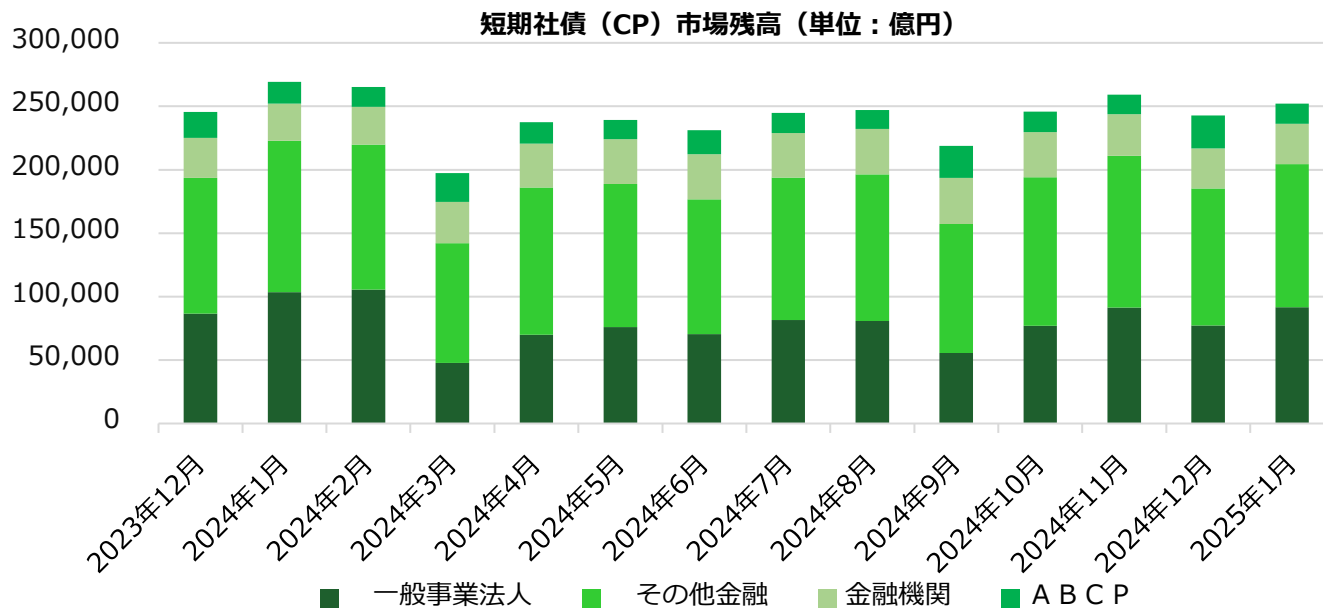
【GC】

1月の足許GC取引は、0.24%近辺から始まり、0.24%～0.25%の狭いレンジで推移した。月後半はレートが低下基調となり、22日の取引では0.23%近辺に低下、翌23日は0.20%近辺の出会いも見られた。金融政策決定会合2日目となる24日の取引では、前場は0.40%近辺で取引された。後場はレートが徐々に低下し、後場引け近辺では0.10%を下回る出会いも見られた。翌27日以降の取引は、0.35%～0.10%の幅広いレンジでの出会いとなった。月末受渡となる30日の取引では、0.30%近辺から出会いが始まったが、レートは低下し、後場は0.15%～0.10%で取引された。

【SC】

SC取引は、カレント近辺銘柄やチーペスト周辺銘柄に引き合いが多く見られ、チーペスト周辺銘柄は国債補完供給オペに近い金利水準で取引される銘柄もあった。なお、利上げ後の27～31日にかけては国債補完供給オペの応募銘柄数の上限が引き上げ（30銘柄→50銘柄）られ、27日の同オペ応札額は4.7兆円となった。

「CP 市場」



(出所: 証券保管振替機構より当社作成)

1 月末の CP 市場残高は 25 兆 1,988 億円と前月比から 9,119 億円増加した。前年同月比では 1 兆 7,334 億円減少となった。発行市場は、期明けの調達再開により発行残高が増加し、食料品、機械、電気業、小売業、ガス業、不動産業、その他金融業で大型の案件が観測された。新規発行期間については、1 月決定会合での政策金利引き上げに対する警戒感から、前月に引き続きショートターム選好の地合いとなった。

業種別残高では、一般事業法人は 9 兆 1,548 億円 (前月比+1 兆 4377 億円)、その他金融は 11 兆 2,819 億円 (同+4,786 億円) と増加した。一方で、ABCP は 1 兆 5,677 億円 (前月比▲1 兆 295 億円) と減少した。入札案件の発行レートについては、政策変更前は、決定会合が近づくにつれて利上げが織り込まれ、0.30%台後半~0.50%台後半の出合いとなった。また、政策変更後については、1 か月物が 0.50%台前半、3 か月物が 0.50%台後半から 0.60%台前半の出合いとなった。

注: 「一般事業法人」= 事業法人からその他金融を除いたもの

【新発 3 か月物の発行レート】

最上位銘柄 (a-1+格)	一般事業法人 (a-1格)	その他金融銘柄 (a-1格)
—— ~ ——	0.48% ~ 0.64%	0.52% ~ 0.62%

(出所: 証券保管振替機構)

【日銀による CP 買入れオペ結果】

(単位: 億円)

実施日	実行日	オファー金額	応札額	落札額	案分・全取	平均落札	案分比率
1月28日	1月31日	2,000	6,167	1,992	0.540%	0.580%	81.5%

(出所: 日本銀行)

1 月の CP 買入オペは、2,000 億円でオファーされ、1 月末時点の買入オペ残高は 1 兆 5,710 億円となっている。なお、当オペは 1 月のオファー分をもって終了となった。

【登録企業数推移】

	11月末	12月末	1月末
登録企業数	552	552	553
増減	0	0	1

(出所: 証券保管振替機構)

◀国庫短期証券市場▶

●国庫短期証券入札

(単位：億円、%)

回号	入札日	発行日	償還日	募入決定額	価格競争入札			
					応募額	平均利回	最高利回	案分率
1278	2025/1/7	2025/1/8	2025/4/7	34,336.9	80,651.0	0.2178	0.2462	85.2252
1279	2025/1/9	2025/1/10	2025/7/10	27,443.9	86,540.0	0.3535	0.3717	26.1111
1280	2025/1/10	2025/1/14	2025/4/14	34,276.6	121,691.0	0.2402	0.2516	25.4896
1281	2025/1/16	2025/1/20	2026/1/20	24,424.7	89,576.0	0.5429	0.5601	42.8171
1282	2025/1/17	2025/1/20	2025/4/21	34,300.6	122,705.0	0.3544	0.3653	75.5977
1283	2025/1/23	2025/1/27	2025/4/28	34,330.7	130,636.5	0.3657	0.3733	37.7310
1284	2025/1/31	2025/2/3	2025/5/7	34,266.8	124,676.5	0.3248	0.3397	44.7138

●国庫短期証券買入オペ

(単位：億円、%)

	オフア-日	スタート日	オフア-額	応札総額	落札総額	按分レート (全取レート)	平均レート	按分率
-	-	-	-	-	-	-	-	-

(出所：財務省、日本銀行)

本資料は投資環境等に関する情報提供を目的として作成したものです。本資料は投資勧誘を目的とするものではありません。有価証券等の取引には、リスクが伴います。投資についての最終決定は、投資家ご自身の判断と責任においてなされるようお願いいたします。当社は、いかなる投資の妥当性についても保証するものではありません。記載された意見や予測等は作成時点のものであり、正確性、完全性を保証するものではなく、今後予告なく変更されることがあります。

上田八木短資株式会社

登録金融機関 近畿財務局長（登金）第 243 号

東京本社 〒103-0022 東京都中央区日本橋室町 1 丁目 2 番 3 号 TEL：03-3270-1711（代表）

大阪本社 〒541-0043 大阪府大阪市中央区高麗橋 2 丁目 4 番 2 号 TEL：06-6202-5551（代表）

加入協会 日本証券業協会